

AYI9 智能电源(UPS 等)监控管理系统平台基于互联网 P2P 通讯 核心发明专利技术(专利号:ZL 2007 1 0075762.8),使用电脑和手机等终端设备,通过互联网和智能控制盒,对 UPS 电源实行远程异地监控运行.



一、管理盒图片:



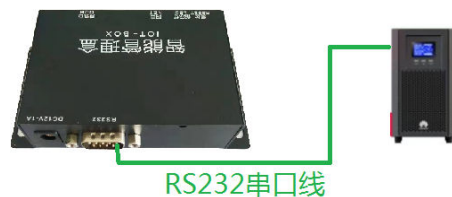
二、本型号管理盒适用于华为任何型号的 UPS 电源.

包括 1~3KVA, 6~20KVA, 30KVA 以上华为各型号 UPS 电源

三、与华为 UPS 电源连接示意图:

1, 华为 1~3K UPS 电源:

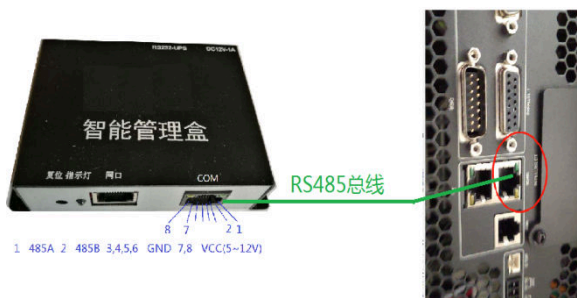
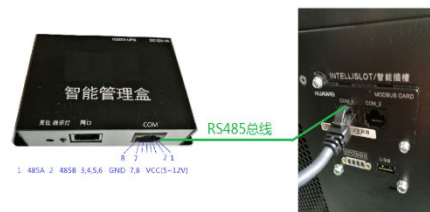
通过串口线将 AYI9 管理盒与 UPS 电源上的 9 针串口连接,如右图:



2, 华为 6~20Kva UPS 电源:

参考华为 RMS-MODBUS01A 卡的用户手册,将 RMS-MODBUS01A 的 485 地址拨档为 01,将波特率拨档为 9600,然后将 RMS_MODBUS01A 卡插如华为 UPS 的卡槽内,并固定好;

用标准网线(最好去掉其中第 3,4,5,6,7,8 线),如右图所示,将线插入 AYI9 管理盒的 COM 口和 RMS_MODBUS01A 卡的 COM1 口,亦即将管理盒的 RS485A 和 RS485B,分别与 RMS-MODBUS01A 卡的 485A 和 485B 连接,即 A<-->A, B<-->B.



3, 华为 30Kva 以上 UPS 电源:

用标准网线(最好去掉其中第 3,4,5,6,7,8 线),如右图所示,将线插入 AYI9 管理盒的 COM 口和 Huawei UPS 背板上的 RS485 口,亦即将管理盒的 RS485A 和 RS485B,分别与 Huawei UPS 上的 RS485 口的 485A 和 485B 连接,即 A<-->A, B<-->B.

将 AYI9 管理盒与华为 UPS 连接好以后,插入上网的网线,并用适配器给管理盒供电.

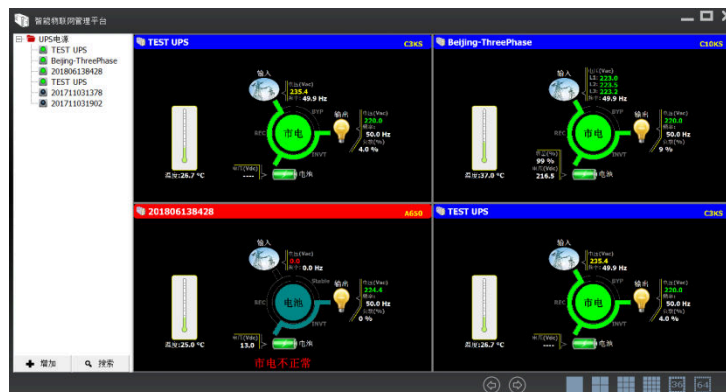
四、功能:

1、随时随地了解和掌控 UPS 运行状态;

使用联网的电脑或者手机(2G, 3G, 4G, WIFI), 打开 APP, 随时随地主动了解和掌握 UPS 的实时运行状态, 包括: 输入和输出电压、工作频率、负载情况、电池电压等实时数据;



2、UPS 发生状态变化和故障报警时, 系统以网络短信的方式第一时间将信息推送到手机 APP、微信、电子邮件和 PC 电脑集中监控平台:



当 UPS 市电断电、恢复供电、电池电压过低，过载以及发生故障时，智能管理盒及时向用户的手机或者电脑发送报警信息，以便用户及时了解 UPS 运行状态，降低使用风险；

3、UPS 将要关机时,及时通知所供电的服务器和 NAS 关机;

支持 WINDOWS, LINUX 和 ESXI 等服务器系统.

4、可通过 APP 对 UPS 进行自检、开/关蜂鸣器、远程关/开机和放电保养等工作;

五、特点:

1, 互联网核心通讯 P2P 专利技术 (专利号: ZL 2007 1 0075762.8) 支撑

2, 管理卡 **不需要固定 IP 地址**即可远程管理 UPS 等机房设备

3, 支持 RJ45 有线网络, 可选无线 WIFI 和 2G/3G/4G/NB-IOT 接入网络

4, 可本地局域网独立组网使用,也可接入互联网远程监控管理

5, 每张管理卡具备全球唯一的 ID 序列号,便于分类管理

6, 可对每张管理卡重新命名, 便于按名字记忆和管理分布在不同地方的 UPS 等机房设备;

7, 可通过管理卡远程诊断和维护 UPS 等机房设备.

8, 超强 128 位密码加密, 并在管理卡保存密码,最大程度防止密码泄密;

9, 支持多系统客户端 APP: 安卓,苹果手机, 电脑九宫格集中管理平台;

A, 手机 APP 能同时监控管理 **256 台 UPS(电源)**

B, 手机 APP 实时接收 UPS 等机房设备的**故障报警信息**;

C, 可通过电子邮件 **E-MAIL** 和**微信**接收 UPS 等机房设备的故障报警信息

D, APP 和电脑 WEB 客户端可实时查看 UPS 等设备的**历史运行数据和报警记录**

E, APP 可远程按需关闭和开启 UPS 电源和服务器电脑;

F, 可灵活设置 UPS 和服务器关机的延时后备时间.

G, 图表化的管理界面,更直观反映 UPS 电源等设备的运行状态;

输入输出电压,频率,负载情况,电池电压,电池剩余容量, 运行温度等

H, 支持同时管理多达 **256 台**各种操作系统(Windows 和 Linux)**服务器**开关机,;

I, 支持 NAS 系统安全开关机;

J, 兼容各种品牌和型号(单项,三项)(**后备,在线,工频,模块化**)UPS 等机房设备.

K, 提供多种动环系统接口: SNMP, TCP/IP, HTTP, RS485, ModBUS 等.

L,APP 和 PC 客户端自动适应中英文系统;

M, 操作简便, 不需要专业技术即可安装和使用

六、技术参数:

网络接口	10M/100M Base-T 自适应以太网接口。
网络协议	TCP/IP, UDP,P2P
IP 地址	DHCP,不需固定 IP 地址, 可配置。
指示灯	1 个, 指示系统工作状态
复位按钮	长按 3 秒, 清空管理密码和 IP 地址, 恢复出厂配置
供电	DC5V~12V 直流电源.

功耗	<0.6W
工作环境	温度: 0°C ~ +70°C ; 湿度 0 ~ 95 %
质量保证	1 年

七、物理尺寸：见具体实物.

